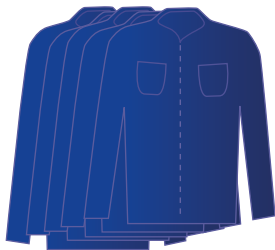


Herzlich Willkommen zum Einmessstermin für Ihre neue Berufskleidung

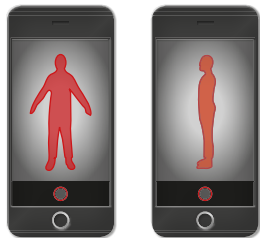
Informationen zum Ablauf der Ermittlung Ihrer Konfektionsgrösse

Ihre Ansprechperson vom **bardusch** Einmess-Team begleitet Sie durch den ganzen Prozess. Die Ermittlung Ihrer Konfektionsgrösse kann nach zwei unterschiedlichen Vorgehensweisen erfolgen:



1 Anprobieren von Musterteilen

Sie probieren verschiedene Konfektionsgrössen aus dem **bardusch** Einmess-Satz an. Die Grösse, die Ihnen passt, erfassen wir manuell.

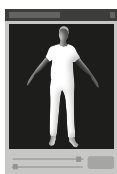


2 **b-fit** Scannen mit den **bardusch** Scanner

Wir scannen Sie einmal von vorne und einmal von der Seite. Auf der Basis Ihrer Scandaten und Ihrer Körpergrösse ermittelt die Software von **b-fit** Ihre Konfektionsgrösse. Zur Bestätigung probieren Sie abschliessend das Musterteil in Ihrer Grösse.

So bereiten Sie sich auf den **b-fit** Einmessstermin vor:

- Tragen Sie bitte keine Jacke und keinen Rock.
- Entfernen Sie sperrige Teile aus Ihren Hosentaschen.
- Tragen Sie bitte Schuhe mit flachen Absätzen (max. 1,5 cm).
- Längere Haare stecken Sie bitte nach oben.



Datenschutz hat bei **bardusch** einen besonders hohen Stellenwert.

Der Schutz Ihrer persönlichen Daten wird durch technische und organisatorische Massnahmen, die den gesetzlichen Anforderungen entsprechen, sichergestellt. Beim Scannen entsteht ein 3D-Modell ohne personenbezogene Details. Es wird kein Foto gemacht.